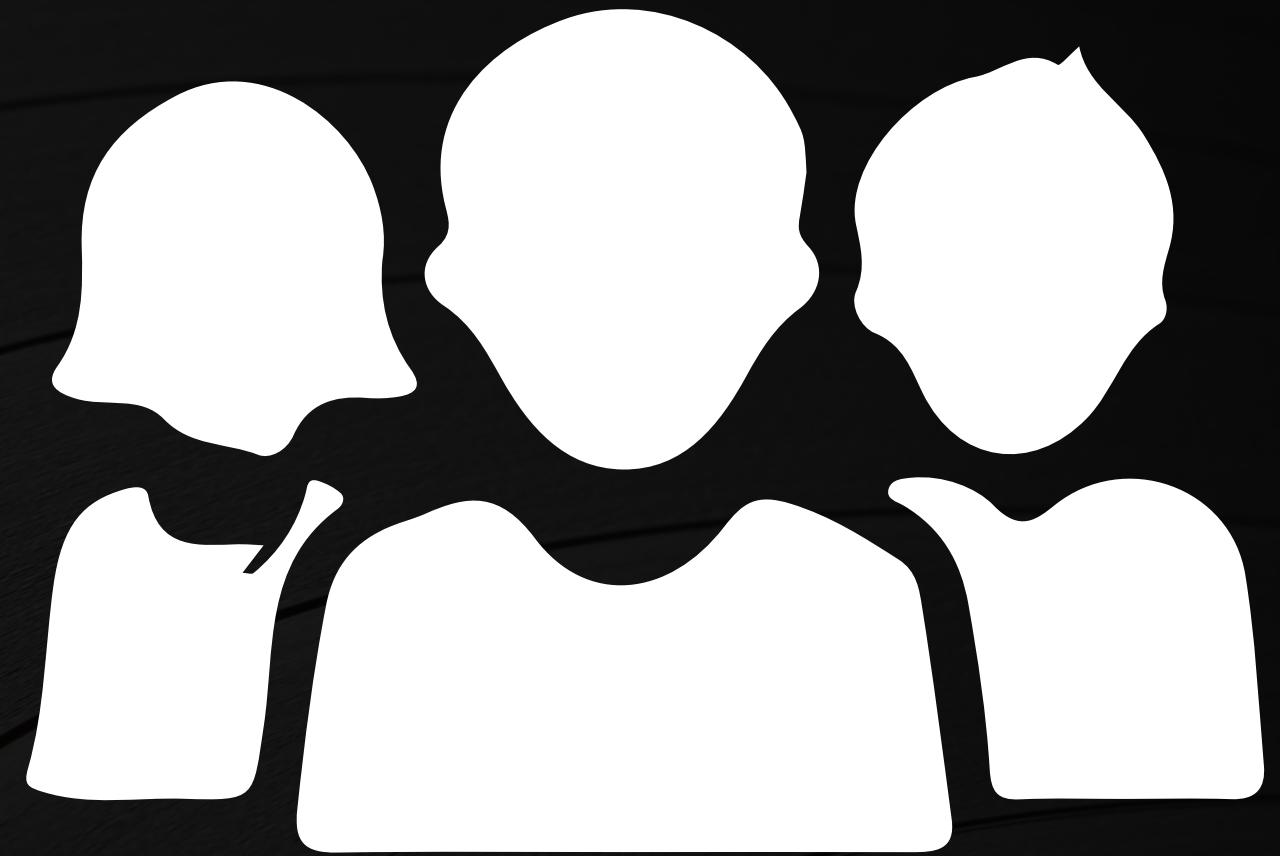




**CHARTRE GRAPHIQUE**

# Découvrez Normania

**Société de management artistique,  
d'édition, de production et  
d'entrepreneuriat du spectacle vivant  
dans le secteur privé, basée à Rouen**



# Valeurs de marque



## Ambition

Normania croit en ses artistes et revendique la musique qu'elle aime et qu'elle crée. Normania souhaite assurer, développer et professionnaliser le développement de la carrière de ses artistes.



## Coopération

Normania souhaite coopérer, participer aux oeuvres communes et collaborer sur différents projets.



## Audace

Normania a pour principe de se fixer aucune limite, de franchir chaque obstacles et de faire les choses malgré les risques.

# Voix et ton



À quoi ressemble une conversation avec Normania ?

Nous voulons nous assurer que notre public nous perçoive comme une entreprise qui les respecte, qui se soucie réellement de leurs pensées et qui accorde de l'importance à leur temps.

# Logo



Le logo de Normania se décompose sous forme musicale. Tout d'abord la typographie arrondie fait illusion d'un mouvement rythmé par sa musique. Le O est représenté et mis en avant par un vinyle. La note a été créée spécialement pour le label Normania pour but de créer son identité unique. Les couleurs en dégradé du rose au bleu représentent les valeurs incarnées par ses deux fondateurs. Enfin, la forme qui encercle le tout est inspirée d'un tambour musical.

Logo principal



Logo secondaire

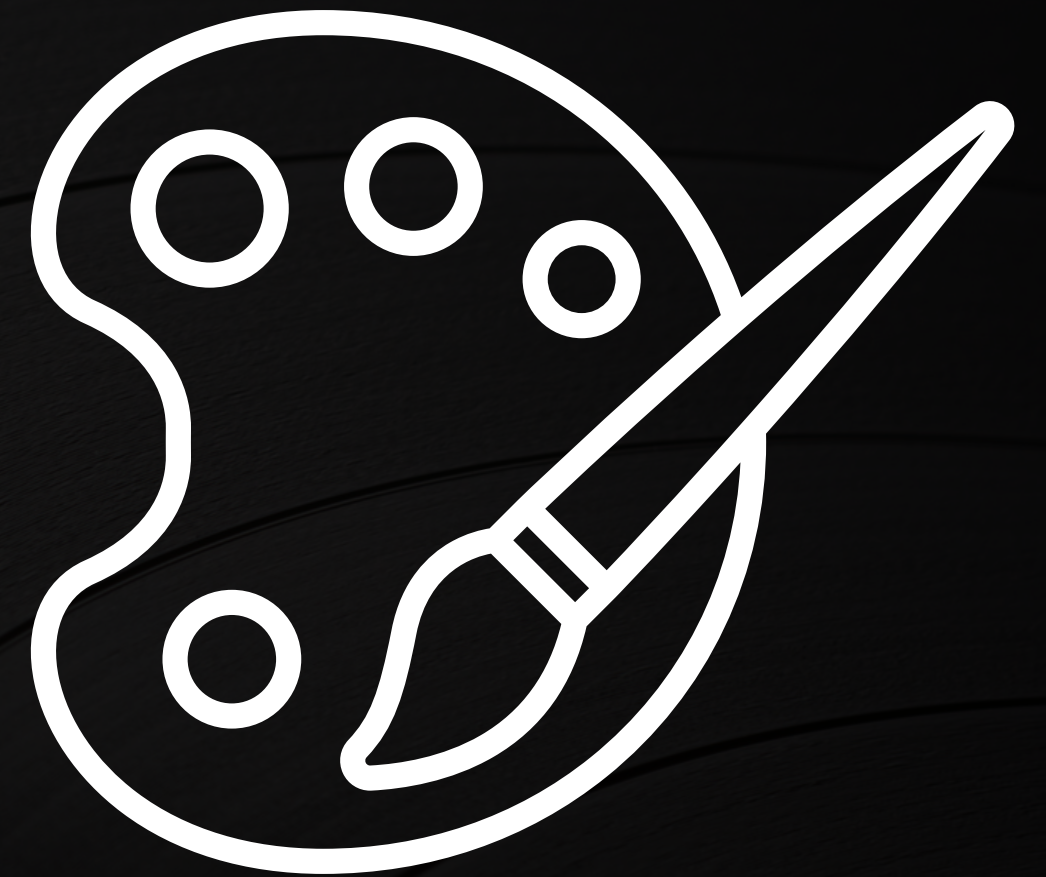


Icône

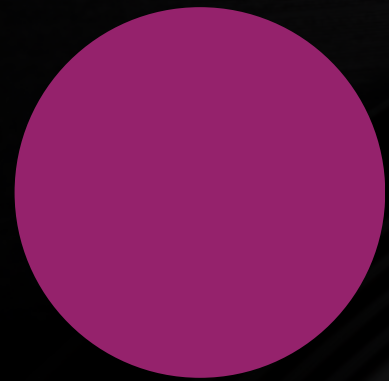


# Palette de couleurs

Nos couleurs primaires sont le bleu et le rose, couleurs qui tiennent à coeur de nos deux créateurs.  
Nous aimons utiliser des dégradés agréables à l'œil qui mettent en valeur nos couleurs afin d'ajouter du plaisir et de la vie à notre contenu.



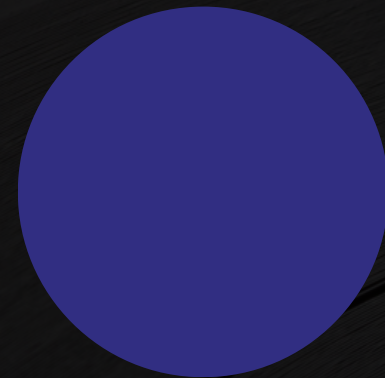
Couleurs principales



#99236B

RVB 153  
35  
107

CMJN 41  
97  
20  
10



#2B3180

RVB 43  
49  
128

CMJN 100  
92  
13  
2

Dégradés



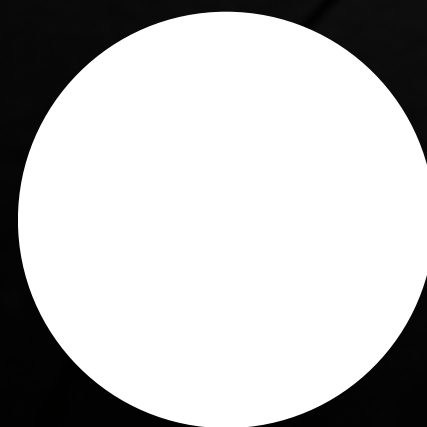
Couleurs "complémentaires" et couleurs d'impression



#1e1e1e

RVB 30  
30  
30

CMJN 75  
65  
60  
80



#ffffff

RVB 255  
255  
255

CMJN 0  
0  
0  
0





# Typographie

## OPEN SANS | STORA (LOGO)

Notre choix de typographie incarne le professionnalisme et la modernité avec des caractères lisibles et distincts.

Nous visons à offrir à notre public une expérience de lecture agréable.



Police principale

Aa

Open Sans

Police secondaire

A

STORA

ABCDEFGHIJKLMNOPQRSTUVWXYZ  
abcdefghijklmnopqrstuvwxyz  
1234567890! @#\$%^&\*()

**ABCDEFGHIJKLMNOPQRSTUVWXYZ**  
**ABCDEFGHIJKLMNOPQRSTUVWXYZ**  
**1234567890! @#\$%^&\*()**

Logo

STORA

**LARGE**

120 pt

Titre principal

Open Sans ExtraBold

**Grand**

150pt

Titre

Open Sans Bold

**Moyen**

100pt

Sous-titre

Open Sans SemiBold

# Petite

50 pt

Paragraphe 1

Open Sans Regular

Lorem Ipsum is simply dummy text of the printing and typesetting industry.

25 pt

Paragraphe 2

Open Sans Light

Lorem Ipsum is simply dummy text of the printing and typesetting industry.

16 pt





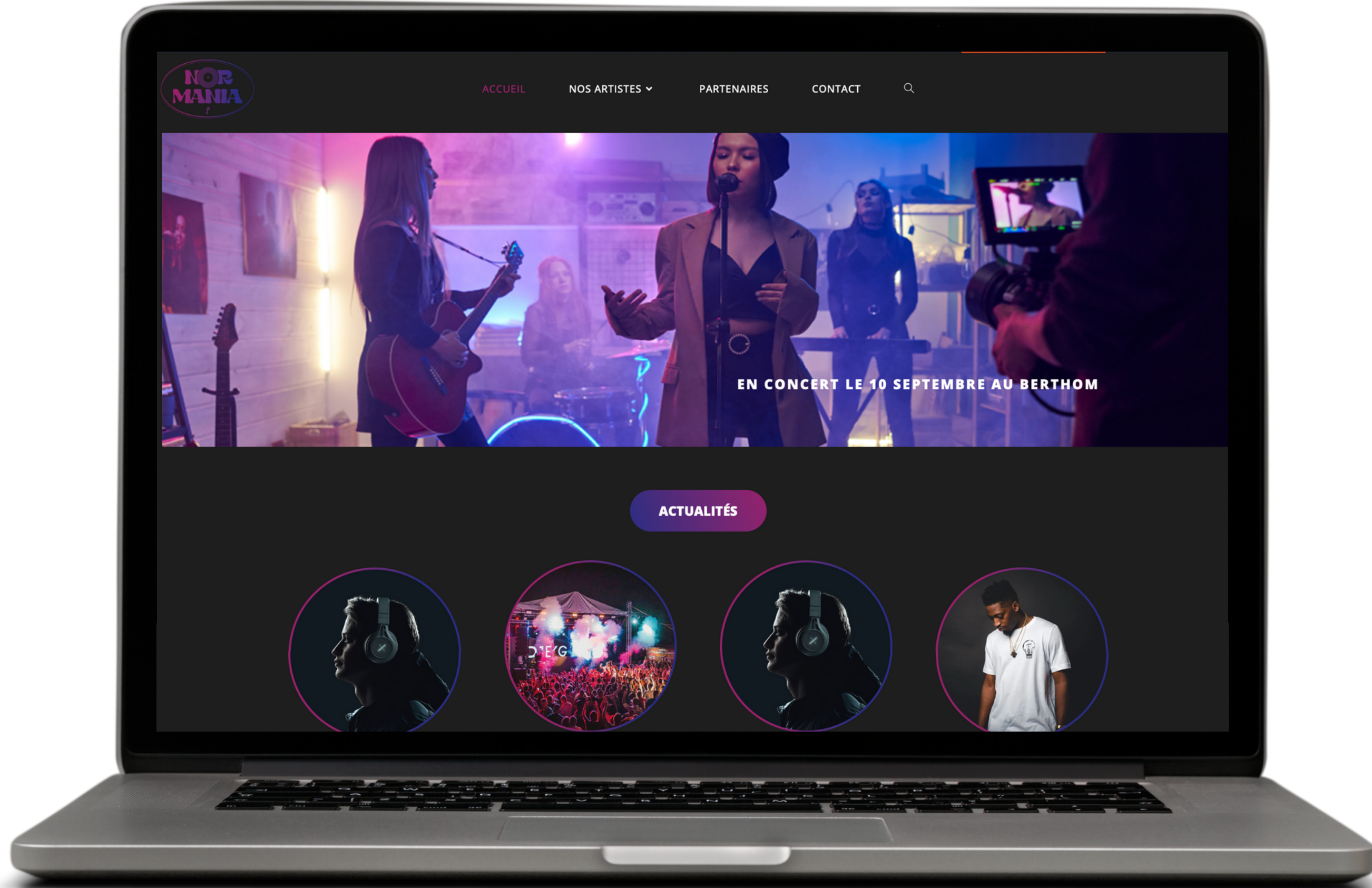
**Robin Pellerin**  
www.normania.fr

# Carte de visite



-  **Robin**  
Directeur
-  contact@normania.fr
-  06 36 54 20 66
-  www.normania.fr
-  56 rue saint Elois  
76000 Rouen

# site web





# Contactez-nous

Pour toute question sur l'utilisation de la charte graphique,  
contactez-nous :

Téléphone : 06 36 54 20 66

E-mail : [contact@normania.fr](mailto:contact@normania.fr)

Site Web : [www.normania.fr](http://www.normania.fr)

